

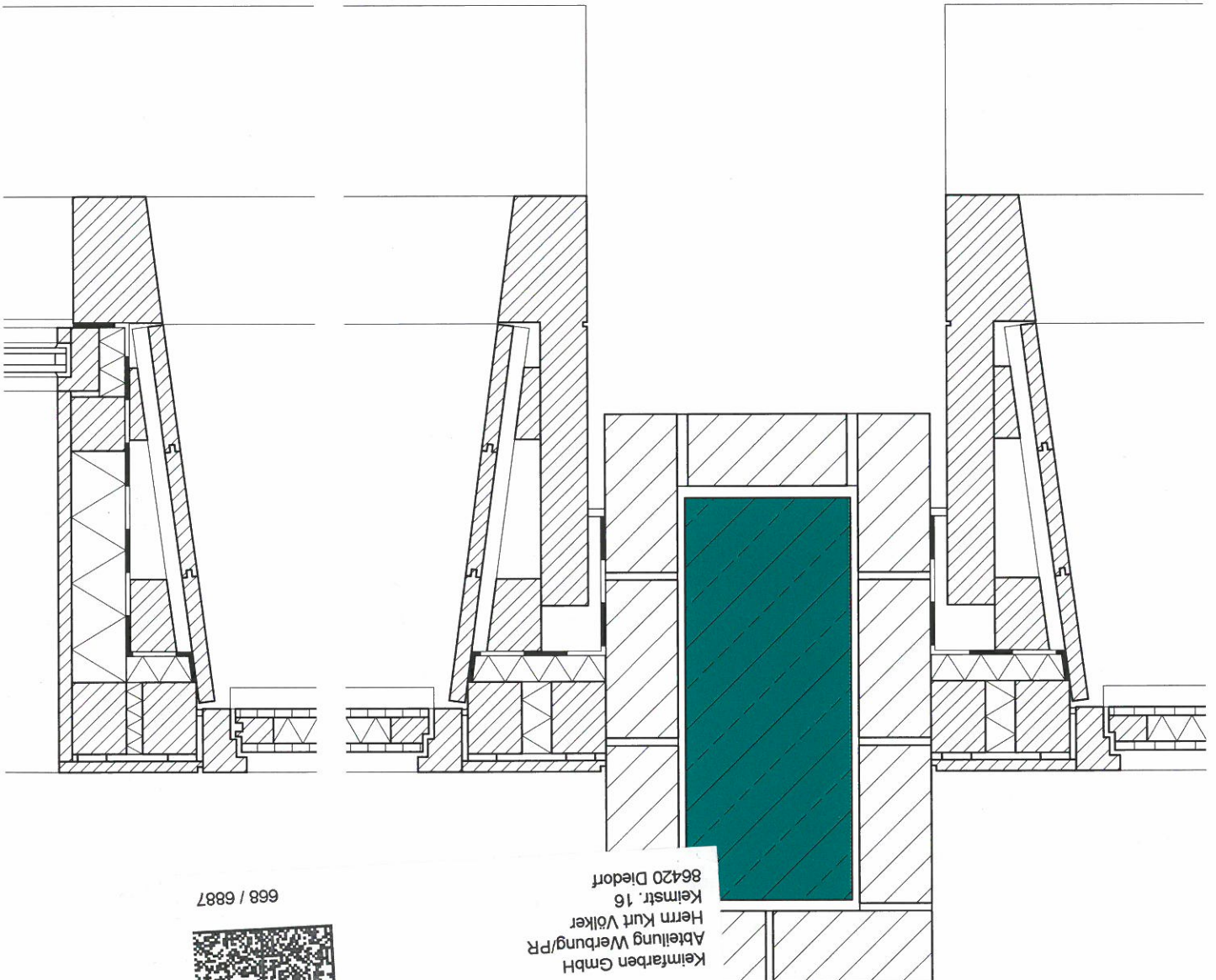
Interview mit Peter Haimerl:
Sanieren jenseits des Standards
Interview with Peter Haimerl:
Refurbishment beyond the Norm

Detail Preis 2018:
Die Gewinner
Detail Prize 2018:
The Winners

10.2018

DETAIL

Zeitschrift für Architektur + Baudetail Review of Architecture + Construction Details
Reuse Recycle



668 / 6887



Keimfarben GmbH
Abteilung Werbung/PR
Herrn Kurt Völker
Keimstr. 16
86420 Diedorf

Leserservice DETAIL, 65341 Eitville am Rhein
P 02772 PVSt Deutsche Post
24-040-487#10/2018

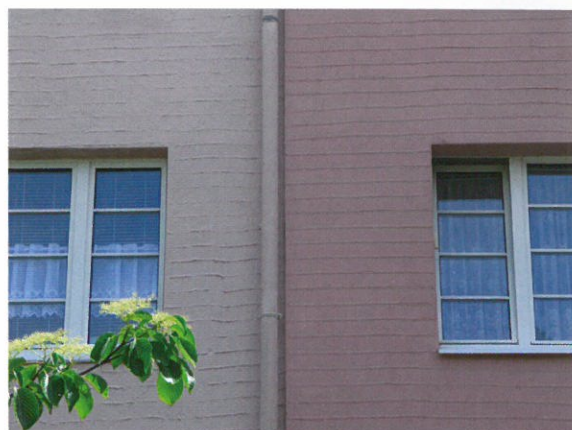
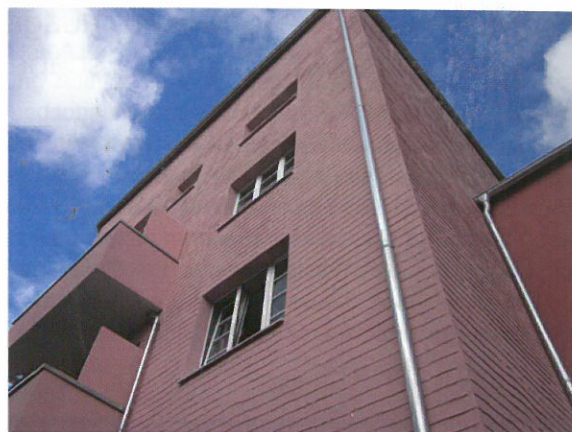
Putz und Dämmung einer Denkmalfassade Plaster and Insulation for a Listed Facade

Das Torhaus eines unter Ensembleschutz stehenden und mehrere Straßenzüge umfassenden Gebäudekomplexes in der Braunschweiger Nordstadt sollte mithilfe eines WDV-Systems energetisch ertüchtigt werden. Es galt, die denkmalgeschützte Fassade aus den 1930er-Jahren samt der besonderen, historischen Kammzugtechnik an der Putzoberfläche originalgetreu nachzustellen. Zum Einsatz kam aus dem Hause Keim ein WDV-System aus Mineralwolle mit reduzierter Dämmstoffdicke, Mineralputz und Mineralfarben. Im Rahmen einer umfassenden Vorplanung wurden Musterplatten erstellt, deren Oberflächen in der gewünschten Putztechnik ausgeführt wurden. Um die Situation am Objekt realgetreu zu imitieren, wurden die Putzmuster großformatig und senkrecht stehend angefertigt. So weist auch das historische Vorbild Putzirritationen auf, wenn unter Schwerkrafteinfluss Partikel abfallen. Im Zuge der Sanierung verwendete der ausführende Malerfachbetrieb Gustav Borrmann einen Oberputz, der leicht strukturierbar ist und dennoch eine präzise Linienführung aufweist. Die zweifache Beschichtung erfolgte mit Keim Sodalit, einer Farbe auf Sol-Silikatbasis, die mit lichtechten anorganischen Pigmenten hergestellt wird.

The gatehouse of a building complex in Braunschweig's Nordstadt that is protected as a historic ensemble needed an energy upgrade by means of an ETICS system. The task at hand was to faithfully recreate the listed facade from the 1930s together with the special, historic combed top technology on the plaster surface. The company Keim used an ETICS system of mineral wool with reduced insulation thickness, mineral plaster and mineral paints. As part of the extensive preliminary planning, sample panels were produced, whose surfaces were executed in the desired plastering technique. To realistically imitate the situa-

tion on the building, the plaster patterns were made large-format and upright. Thus, the historic model also shows plaster irritations, when particles fall off under the influence of gravity. In the course of the renovation the executing specialist painter firm Gustav Borrmann used a finishing plaster that is easy to structure and yet still has precise lines. Two coats were applied with Keim Sodalit, a sol-silicate based paint manufactured with light-fast inorganic pigments.

→ keim.com



SÄBU MODULBAU.
SCHNELL • EFFIZIENT • MODULAR •



**BEI UNS ENTSCHEIDET
DER ARCHITEKT
WELCHE LEISTUNGEN
VON SÄBU ÜBERNOMMEN WERDEN.**

BÜRO- & VERWALTUNGSGEBÄUDE. HOSPITALE.
KINDERTAGESSTÄTTEN. SCHULEN. UNIVERSITÄTEN.

E-MAIL: detail@saebu.de

WEB: www.saebu-modulbau.de

SÄBU 
BAUEN MIT SYSTEM